

## 令和2年度 千葉県立四街道北高等学校 前期選抜自己表現検査について

### 1. 自己表現検査

- (1) 自己表現検査は、「スピーチによる自己表現」か「実技による自己表現」の選択になります。  
「実技による自己表現」を選択した志願者は、男子は【野球・陸上競技・バスケットボール・ソフトテニス】女子は【陸上競技・バスケットボール・ソフトボール・ソフトテニス】の4種目から1種目を選択して受検します。
- (2) 自己表現をスピーチ・実技のどちらで受検するか、実技のどの種目で受検するかは、願書等の出願時に、自己表現選択申請書で提出していただきます。
- (3) 出願時に申請した受検内容を、変更することはできません。ただし、出願後のけが、病気で、実技の受検が困難な場合は、2月10日（月）の午後3時まで、本人もしくは保護者の方より、本校へ電話連絡をしてください。

### 2. スピーチによる自己表現検査

- (1) 本校の「期待する生徒像」に基づき、本校入学後の抱負などを日本語でスピーチしてもらいます。時間は1分以内とします。
- (2) 検査では、意欲を持って積極的に取り組む姿勢がみられるか、まじめに取り組む姿勢や身だしなみ・態度が模範的であるか、スピーチの内容や表現力が優れているかを評価します。

### 3. 実技による自己表現検査

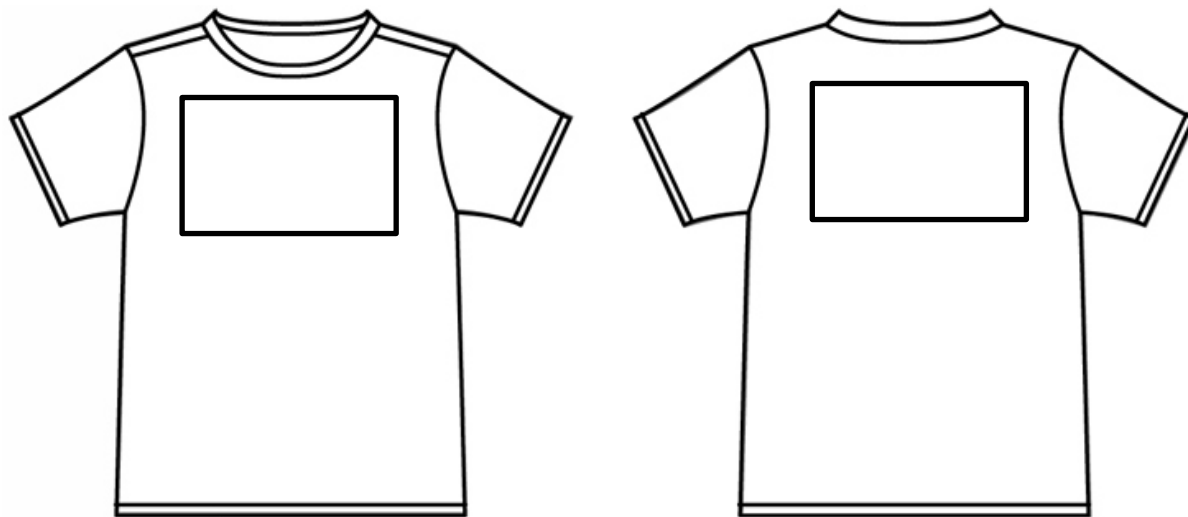
- (1) 実技による自己表現は、選択した部活動に入学後加入し、3年間続けていく意志があることをふまえて評価します。種目の中に入部を希望する部活動がない場合、また、入部について迷っている場合は、スピーチによる自己表現で出願してください。
- (2) 検査では、意欲を持って積極的に取り組む姿勢がみられるか、まじめに取り組む姿勢や身だしなみ・態度が模範的であるか、能力や資質・技術に優れており活躍が期待できるかを評価します。

(3) 実技による検査に必要な持ち物は、以下の通りです。特に新しい物を買求める必要はありません。

野球 (男)	<ul style="list-style-type: none"> <li>・ 中学校の体操服もしくは運動のできる服装</li> <li>・ 運動靴 (雨天時に室内で実施する場合は室内用運動靴)</li> </ul>
陸上競技 (男女)	<ul style="list-style-type: none"> <li>・ 中学校の体操服もしくは運動のできる服装</li> <li>・ ランニングシューズ (スパイク不可) (雨天時に室内で実施する場合は室内用運動靴)</li> </ul>
バスケットボール (男女)	<ul style="list-style-type: none"> <li>・ 中学校の体操服もしくはバスケットボールのできる服装</li> <li>・ バスケットシューズ</li> </ul>
ソフトボール (女)	<ul style="list-style-type: none"> <li>・ 中学校の体操服もしくはソフトボールのできる服装</li> <li>・ グラブは学校で貸し出し (自分のものでも可)</li> <li>・ 運動靴 (スパイク可) (雨天時に室内で実施する場合は室内用運動靴)</li> </ul>
ソフトテニス (男女)	<ul style="list-style-type: none"> <li>・ 中学校の体操服もしくはソフトテニスのできる服装</li> <li>・ ラケット</li> <li>・ テニスシューズ (雨天時に室内で実施する場合は室内用運動靴)</li> </ul>

※ 待ち時間に防寒具などを着用しても構いません。

- ゼッケンは各自が用意し、体操服の前後に縫いつけてくるようお願いします。



ゼッケンのサイズは 縦 20cm 横 25cm とし、受検番号を書いたものを縫いつけてください。

